

MSX600型

X線透視検査装置 技術資料



Ver.21-0801

1. 特長

本装置は省スペース型X線透視検査装置で、BGA・CSPの実装基板や電子部品等の内部検査に威力を発揮します。

(1)最新のミニフォーカスX線源

100 μ mの微小焦点サイズで鮮明な透視映像を得ることができます。
パワフルな連続稼働タイプです。

(2)傾斜透視機能

このクラス初、スイング透視(0~50°)機能を装備しています。(Lタイプ)

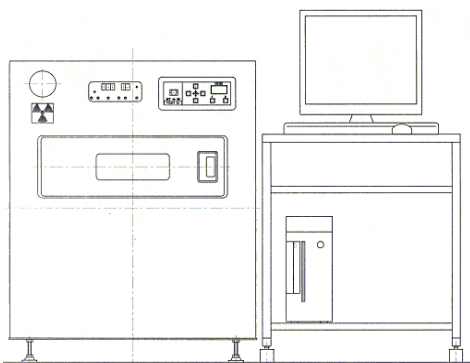
(3)高機能な画像処理システム

230万画素のデジタル(Gig E)高性能検出器を採用
画質改善、(積算、コントラスト)

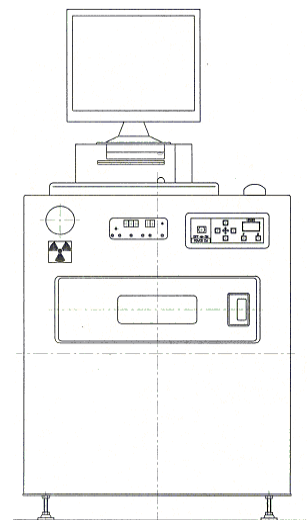
(4)コンパクト・省スペース機体

装置本体のサイズは、74W×92.5H×70Dcmとコンパクトで、設置場所に
合わせ、フレキシブルなレイアウトが可能です。

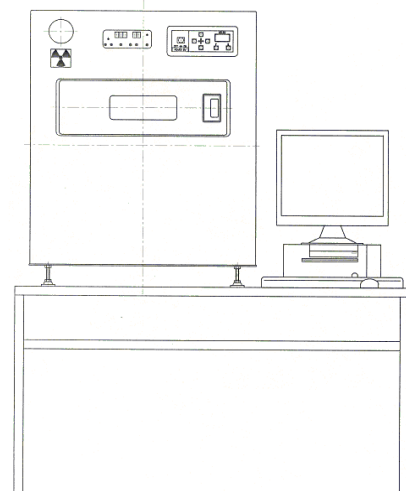
①フロア設置



②一体設置



③卓上設置



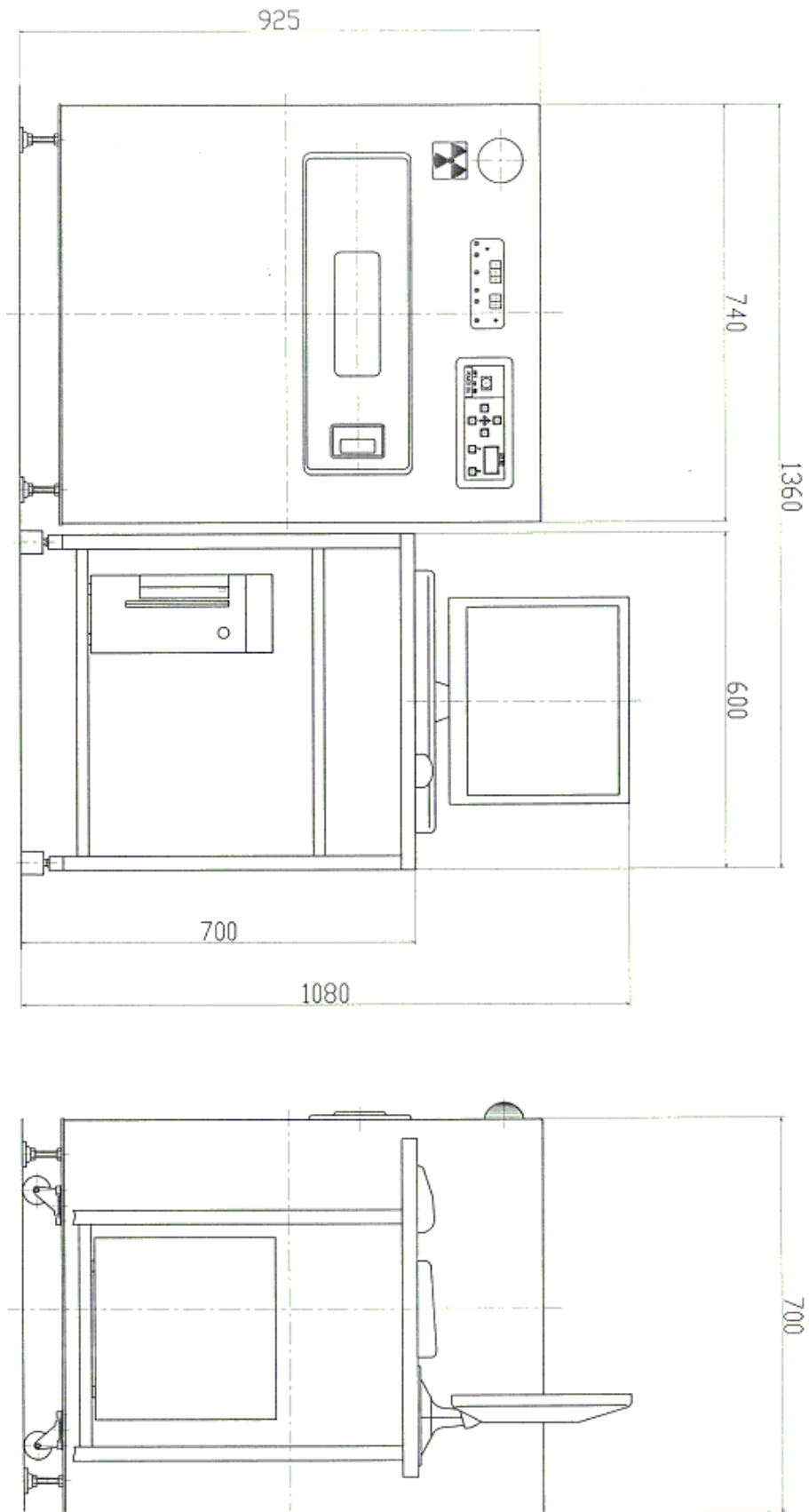
2. 主な仕様

型 式 Type		MSX600-(L)	MSX600	
X線源 X-ray source	最大管電圧 Max. tube voltage	100kV		
	最大管電流 Max. tube current	400 μ A		
	焦点寸法 Focus size	100 μ m		
	最大出力 Maximum output	27W		
	X線管方式 X-ray tube type	密閉式 Closed type		
検出器 Detector	X線CMOSカメラ X-ray CMOS camera	16V x 22H mm 230万画素 16V x 22H mm 2,300,000 pixels		
モニタ Monitor	画面サイズ Image size	17in LCD		
PC環境 environment	CPU	Intel Core i3-6100 (3.7GHz 2C/4T L3:3MB)		
	メモリ Memory	4GB DDR4 SDRAM		
	ストレージ Storage	3.5" HDD 1TB SATA		
	OS	Windows 10 IoT EnterPrise 2019LTSC 32bit		
	画像処理ソフト Image processing software	画質改善ソフトウェア Image improvement software		
本 体	装置寸法 Dimensions	740W x 925H(本体) x 700Dmm		
	装置重量 Weight	約160kg Approx. 160kg		
	動力源 Power source	100V AC 0.5KVA		
	X線漏洩線量 Radiation method	1 μ Sv/h 以下 Less than 1 μ Sv/h		
	X線防護方式 Protection method	防X線特殊キャビネット X-ray-proof special cabinet		
	傾斜透視角 Range of X-ray image angle	0~50°	0°	
	テーブル面積 Table area	330W x 440Dmm		
	テーブルストローク Table stroke	X Stroke	180mm	
		Y Stroke	180mm	

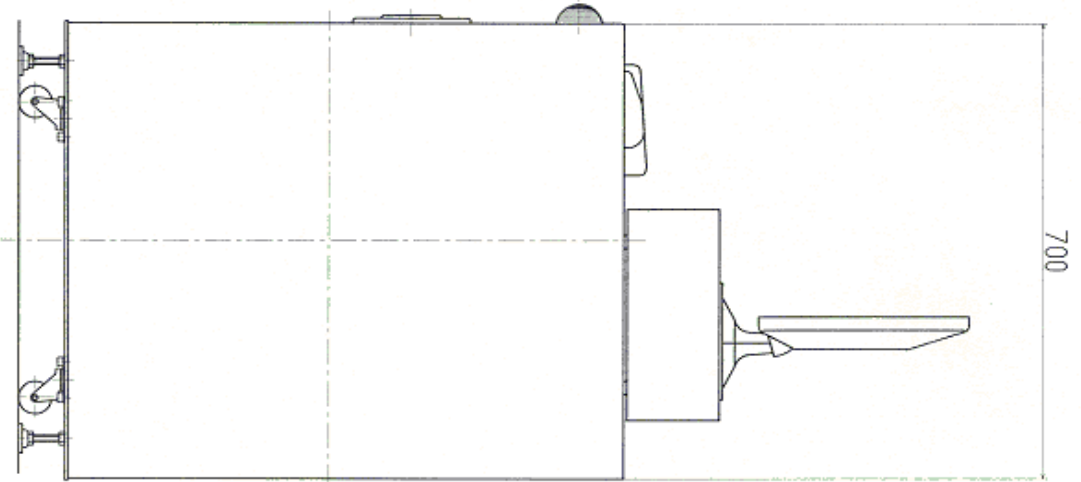
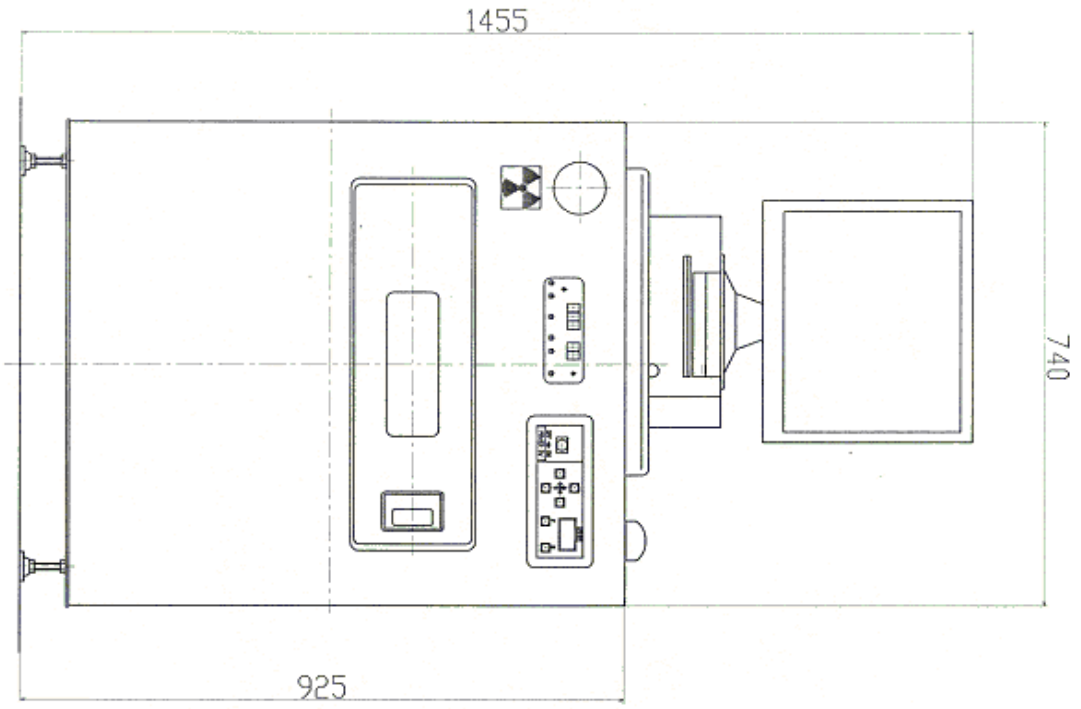
改良などの理由により、外観や仕様が予告なく変更される場合があります。
The specification are subject to change without notice.

3. 外観図

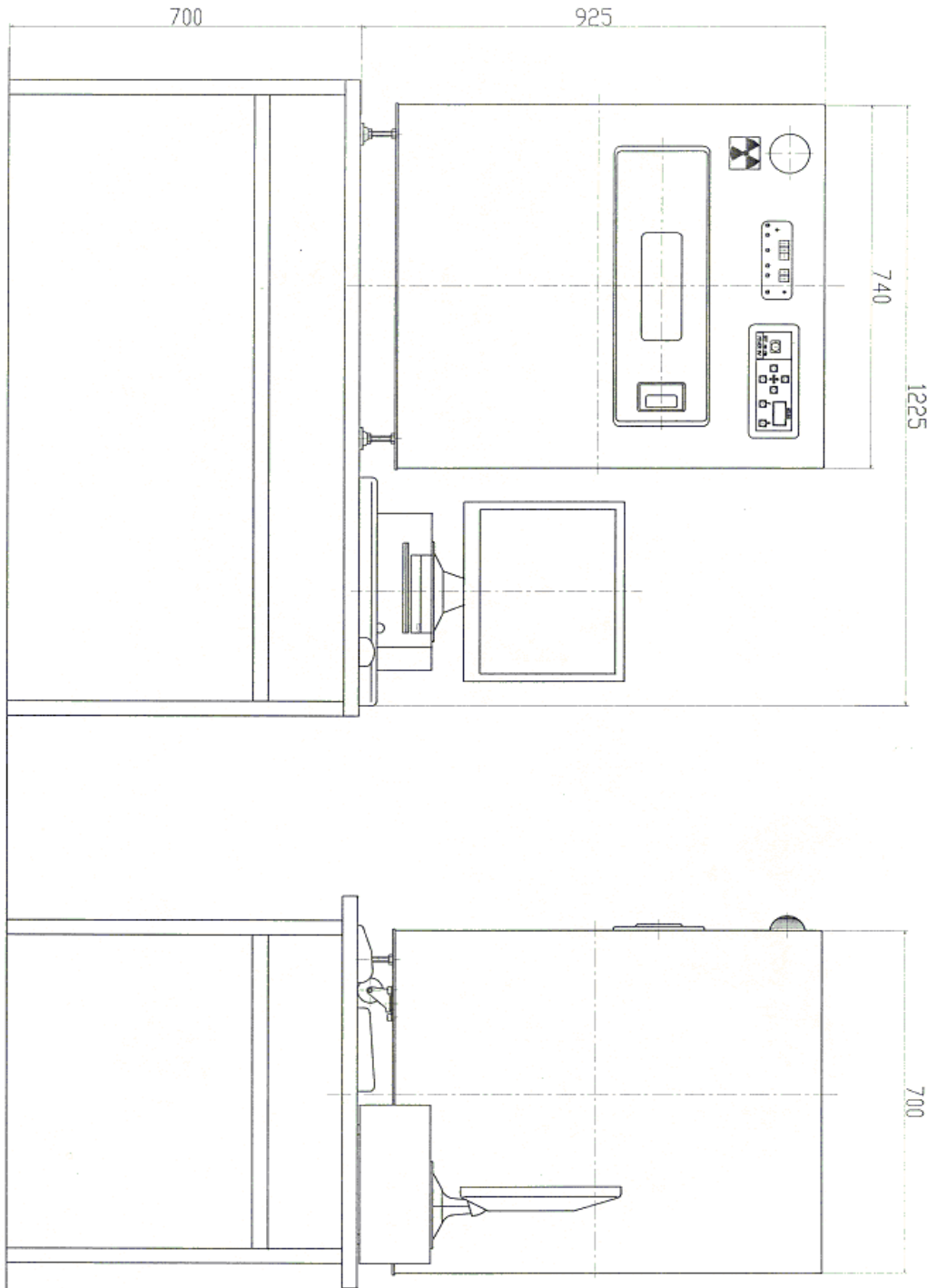
(1)フロア設置



(2) 一体設置



(3) 卓上設置



4. 装備品内容

(1) ミニフォーカスX線源

型 式	近畿レントゲン工業社 X線ユニット GX60
最大管電圧	100KV
最大管電流	300 μ A
最大出力	27W
焦点寸法	100 μ m
焦点位置	筐体から99.7mm
X線管	密閉式

(2) X線CMOSカメラ

形 式	イメージスタ XP-SZ-DD
入力視野寸法	16V x 22H mm
1/2インチCCD	230万画素
映像信号	Gig E デジタル

(3) PC

型 式	Techpal w10 L3.3
C P U	Intel Core i3-6100 (3.7GHz 2C/4T L3:3MB)
メ モ リ	4GB DDR4 SDRAM
ストレージ	3.5" HDD 1TB SATA
O S	Windows 10 IoT EnterPrise 2019LTSC 32bit

(4) 液晶ディスプレイ

型 式	I/O DATA LCD-AD 172SEW
パネルタイプ	TFT17型 スクエア
最大表示解像度	1280 × 1024
表 示 面 積	337.9 × 270.3 mm
表 示 色	1677万色

(6) 添付品

- ① 装置本体及び搭載装置の取扱い説明書(本体保証書を含む)
- ② X線漏洩検査成績表
- ③ 研修資料「X線検査装置・安全取扱いのために」

5. 部品の寿命と保証

部品の保証期間は保証時間、または納品後1年間のどちらか早く満了するまでと致します。保証の範囲は部品の無償修理もしくは交換を限度とします。

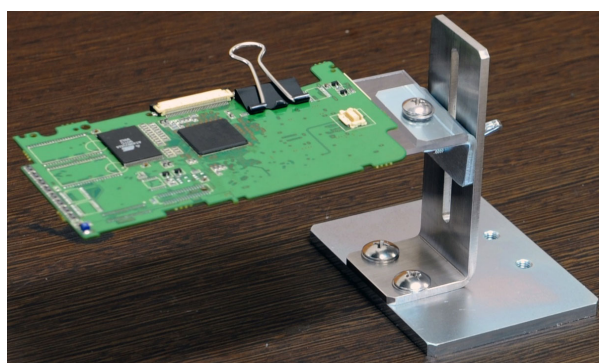
部品名	メーカー名 & 型式	保証時間
本体部品	ダイン	3000時間
X線管	近畿レントゲン工業社 X線ユニットGX60	1000時間
X線 CMOSカメラ	イマジスタ XP-SZ-DD	1000時間

尚、保証期間内でも次の場合には有料修理になります。

- ① 使用上の誤り及び不当な修理や改造による故障及び損傷。
- ② お買い上げ後の使用場所の移動、落下等による故障、及び損傷。
- ③ 火災、地震、落雷、水害その他の天災地変、異常電圧による故障、及び損傷。

6 特別付属品（マニピレーター）

小型の基板を、360度回転してX線検査することができます



マニピレーター